



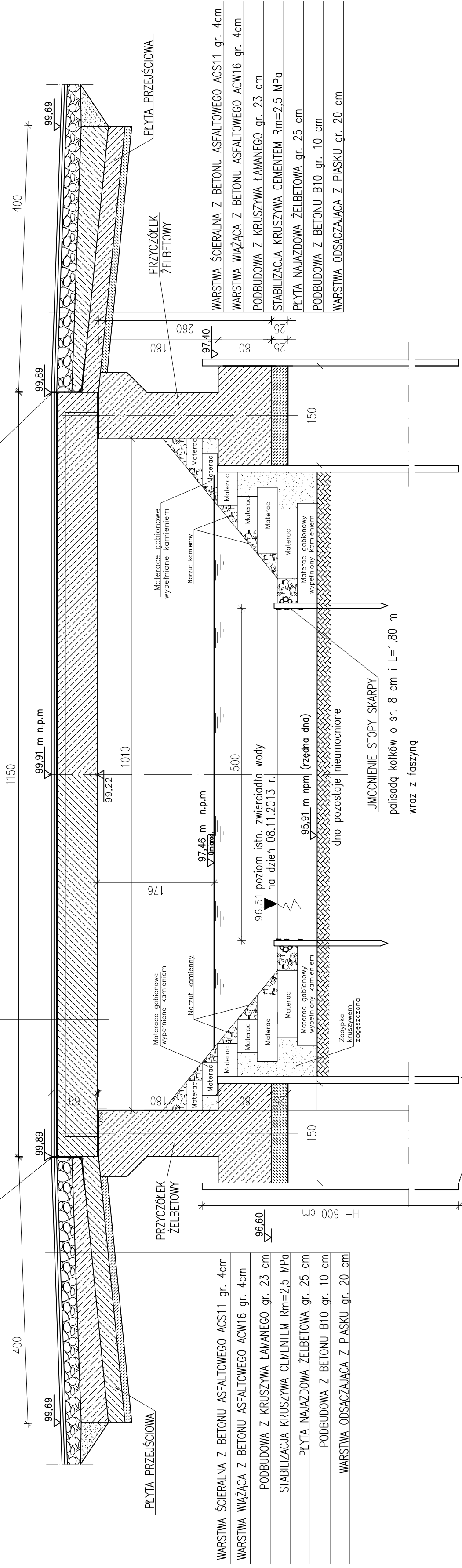
# PRZEKRÓJ PODŁUŻNY B-B

## skala 1:50

WARSTWA ŚCIERALNA Z BETONU ASFALTOWEGO ACS11 gr. 4cm  
 WARSTWA WIAŻĄCA Z BETONU ASFALTOWEGO ACW16 gr. 4cm  
 IZOLACJA Z PAPY TERMOZGRZEWALNEJ ( ok.1cm)  
 PŁYTA NADBETONU ŻELB. gr. 12cm  
 BELKI STRUNOBETONOWE KUJAN L= 10,90m i h=48cm

DYLATACJA WYPELNIONA MASĄ ZALEWOWĄ

DYLATACJA WYPELNIONA MASĄ ZALEWOWĄ



WARSTWA ŚCIERALNA Z BETONU ASFALTOWEGO ACS11 gr. 4cm  
 WARSTWA WIAŻĄCA Z BETONU ASFALTOWEGO ACW16 gr. 4cm  
 PODBUDOWA Z KRUSZYWA ŁAMANEGO gr. 23 cm  
 STABILIZACJA KRUSZYWA CEMENTEM Rm=2,5 MPa  
 PŁYTA NAJAZDOWA ŻELBETOWA gr. 25 cm  
 PODBUDOWA Z BETONU B10 gr. 10 cm  
 WARSTWA ODSĄCZAJĄCA Z PIASKU gr. 20 cm

ŚCIANKI SZCZELNE Z GRODZIC STAŁOWYCH TYPU GZ-4 L=6,0m

Investor:

Gmina Piątek, ul. Rynek 16  
 99-120 Piątek

Obiekt/Adres obiektu budowlanego:

ROBOTA ODBUDOWA MOSTU ŻELBETOWEGO NA RZECIE MALINA POMIĘDZY DZIAŁKAMI DROGOWYMI 24 i 264/1 W MIEJSCOWOŚCI ORENICE GM. PIĄTEK W RAMACH LIKWIDACJI SZKÓD SPOWODOWANYCH PRZEZ POWÓDŹ Z 2013 r

Nazwa rysunku:

Skala:

PRZEKRÓJ PODŁUŻNY B-B

1:50

Numeryczny:

3

Imię i nazwisko:

Specjalność:

Podpis:

Imię i nazwisko:

Specjalność:

Podpis:

Data:

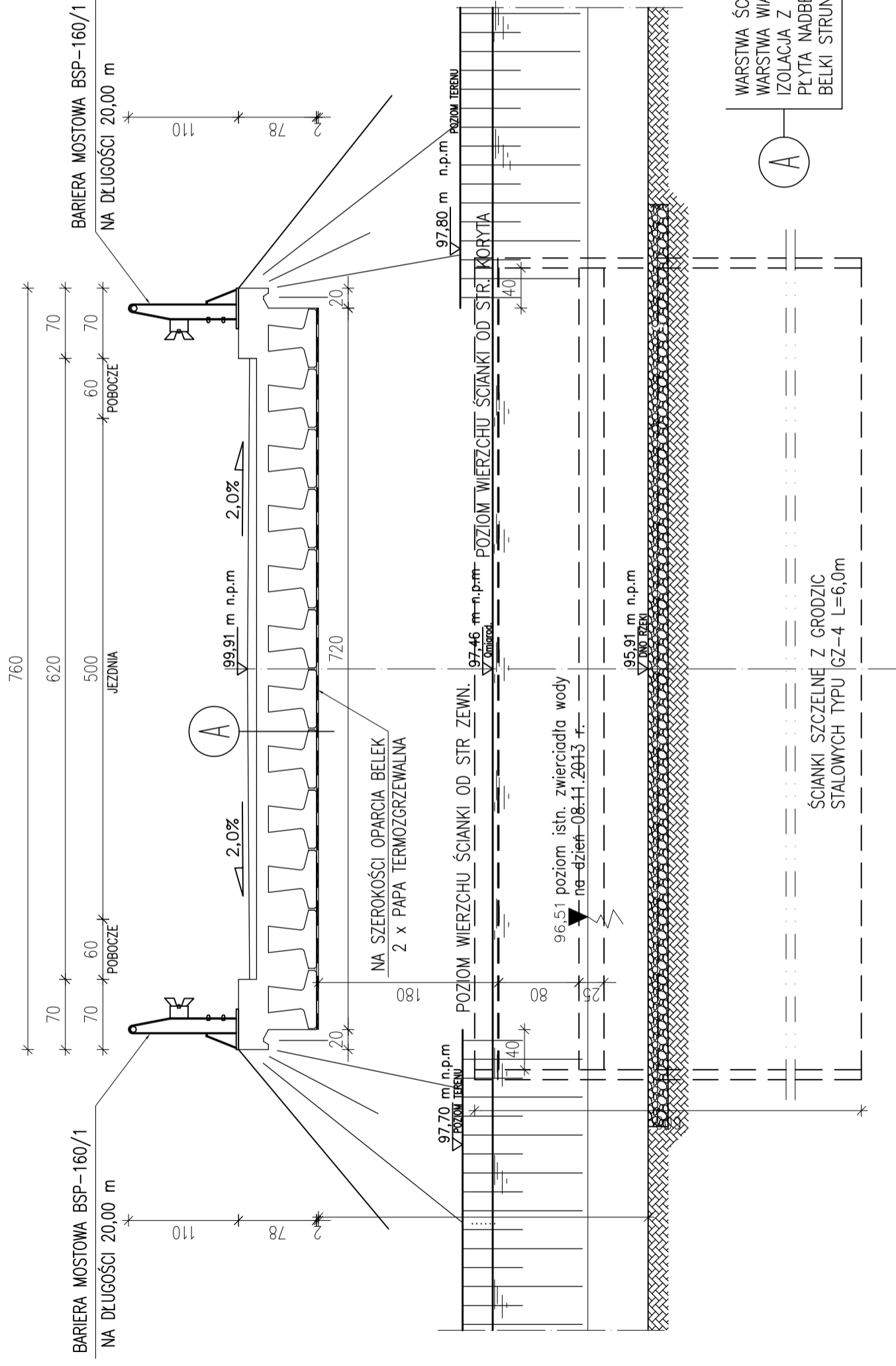
02.2014

Data:

02.2014

# PRZEKRÓJ POPRZECZNY A-A

## skala 1:50



Investor:

Gmina Piątek ul. Rynek 16  
99-120 Piątek

Obiekt/Adres obiektu budowlanego:

ODBUDOWA MOSTU ŻELBETOWEGO NA RZECIE MALINA POMIĘDZY DZIAŁKAMI  
 DROGOWYMI 24 i 264/1 W MIEJSCOWOŚCI ORENICE GM. PIĄTEK W RAMACH LIKWIDACJI  
 SZKÓD SPOWODOWANYCH PRZEZ POWÓDZ Z 2013 r

Nazwa rysunku: Skala: Numer rysunku:

PRZEKRÓJ POPRZECZNY A-A

1:50

4

Imię i nazwisko:

Specjalność:  
L numer. uprawnień:

Podpis:

Imię i nazwisko:

Specjalność:  
L numer. uprawnień:

Podpis:

Imię i nazwisko:

Specjalność:  
L numer. uprawnień:

Podpis:

Imię i nazwisko:

Specjalność:  
L numer. uprawnień:

Podpis:

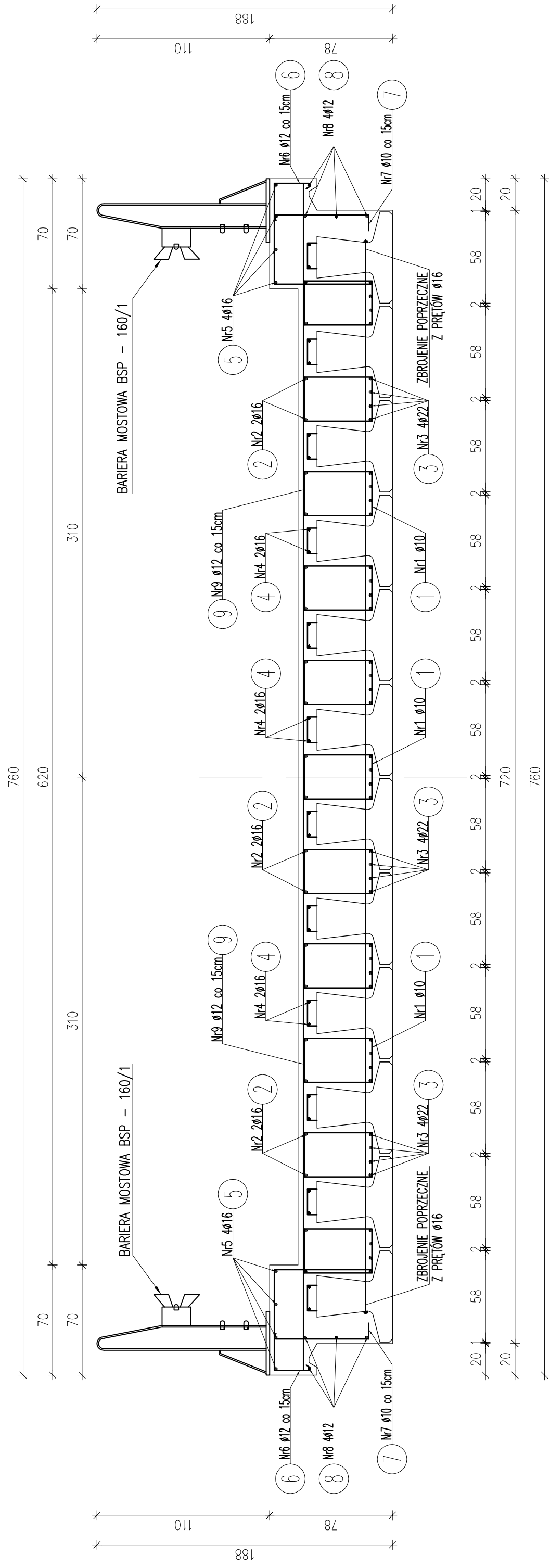
01.2014

01.2014



# PRZEKRÓJ POPRZECZNY A-A - ZBROJENIE PŁYTY USTROJU NOŚNEGO

## skala 1:25

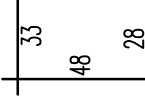


Zestawienie stali płyty nośnej

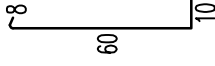
Nr	Ø	Długość /cm/	Ilość szt.	Dł. razem /m/			
				Ø10	Ø12	Ø16	
1	10	152	836	1270,72		Ø22	
2	16	1139	22		250,58		
3	20	1139	44			501,16	
4	16	1139	24			273,36	
5	16	1139	8			91,12	
6	12	245	100		245,00		
7	10	78	100		78,00		
8	12	1139	8			91,12	
9	12	754	50		377,00		
Długość razem				1348,72	713,12	615,06	501,16
masa jednostkowa				0,617	0,888	1,58	2,98
masa razem /kg/				832,13	633,25	971,79	1493,46
masa łączna płyty /kg/							3930,63

Nr1 Ø10 L=152cm

ROZSTAW JAK PRĘTÓW WYSTAJĄCYCH Z BELEK "KUJAN"



Nr7 Ø10 co 15cm L=78cm



Nr2 Ø16 L=1139cm

1139

Nr3 Ø22 L=1139cm

1139

Nr4 Ø16 L=1139cm

1139

Nr5 Ø16 L=1139cm

1139

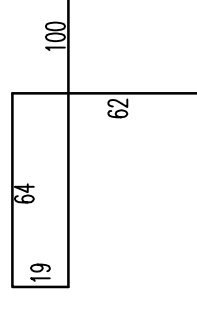
Nr8 Ø12 L=1139cm

1139

Nr9 Ø12 L=754cm

754

Nr6 Ø12 co 15cm L=245cm



INWESTOR:

Gmina Piątek, ul. Rynek 16  
99-120 Piątek

Obiekt/Adres obiektu/budowlanego:

ROZBUDOWA MOSTU ŻELBETOWEGO NA RZECIE MALINA POMIĘDZY  
DZIAŁKAMI DROGOWYMI 24 I 264/1 W MIEJSCOWOŚCI ORENICE GM. PIĄTEK  
W RAMACH LIKWIDACJI SZKÓD SPOWODOWANYCH PRZEZ POWÓDŹ Z 2013 r

Nazwa rysunku: ZBROJENIE PŁYTY USTROJU NOŚNEGO

Skala: 1:25

Number rysunku: 6

Imię i nazwisko: \_\_\_\_\_ Data: \_\_\_\_\_

Specjalność / numer uprawnień: \_\_\_\_\_

Imię i nazwisko: \_\_\_\_\_ Data: 02.2014

Specjalność / numer uprawnień: \_\_\_\_\_

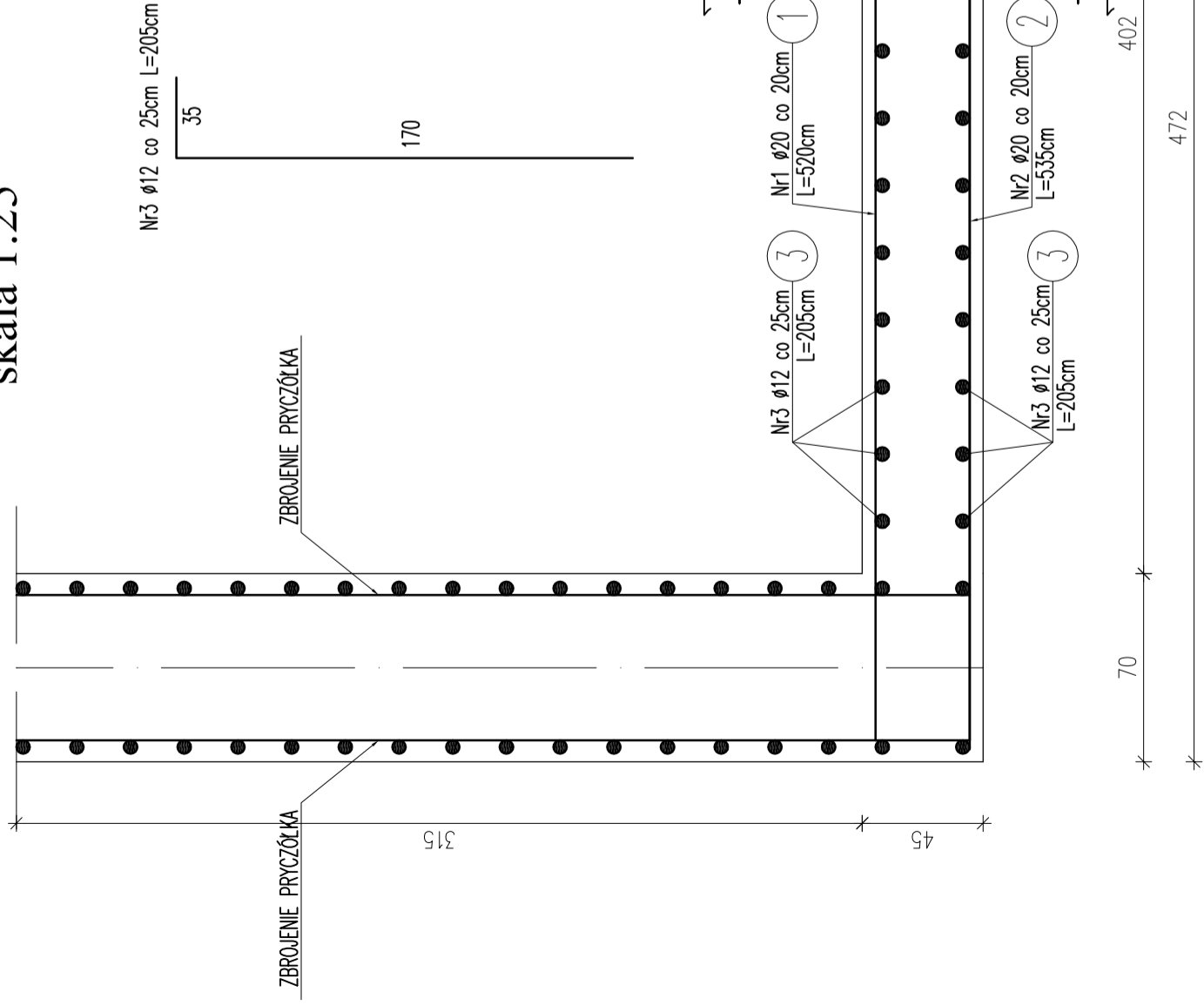
Imię i nazwisko: \_\_\_\_\_ Data: 02.2014





# KONSTRUKCJA SKRZYDEŁ PRZYCZÓŁKA

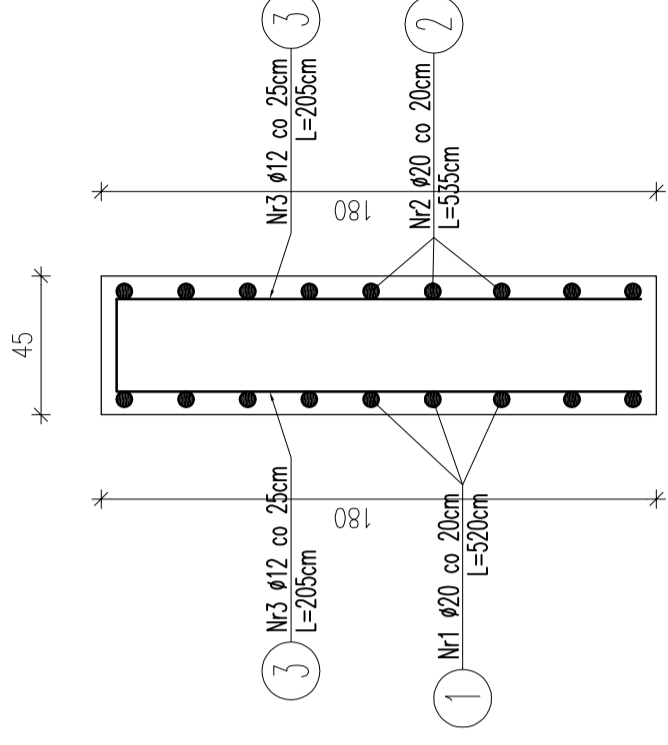
## skala 1:25



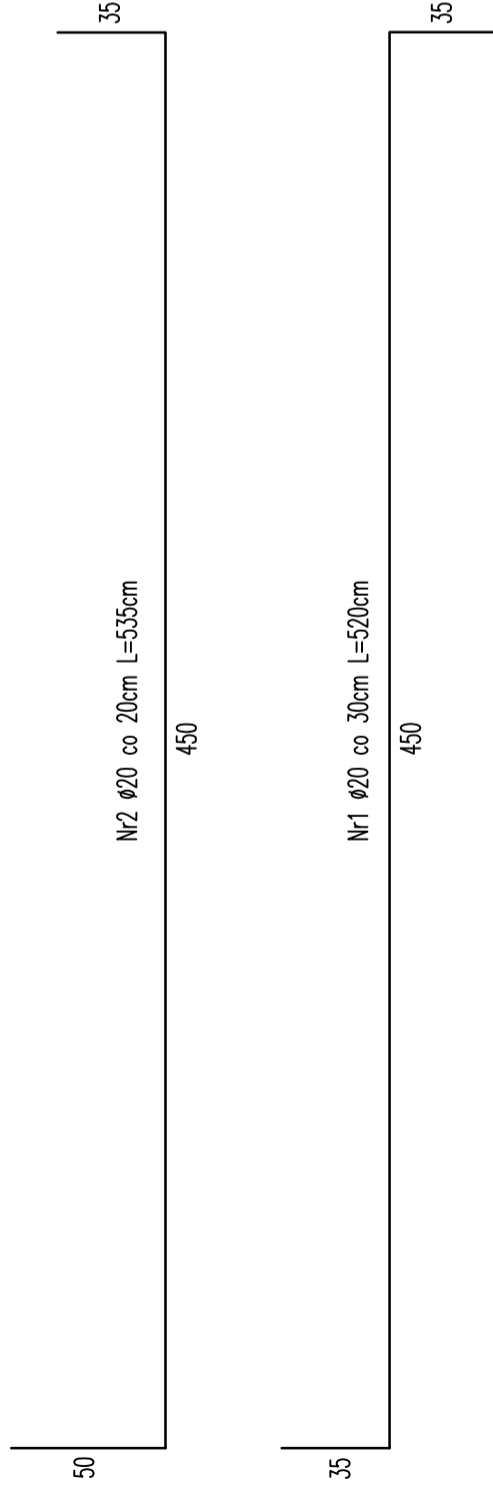
Zestawienie stali skrzydełek

Nr	Ø	Długość /cm/	Ilość szt.	Dł. razem /m/	
				Ø12	Ø20
1	20	520	9		46,80
2	20	535	9		48,15
3	12	205	32	65,60	94,95
Długość razem					65,60
masa jednostkowa					0,888
masa razem /kg/					58,26
masa łączna 1 skrzydła /kg/					292,79
masa łączna 4 skrzydeł /kg/					1171,16

1-1  
Skala 1:25

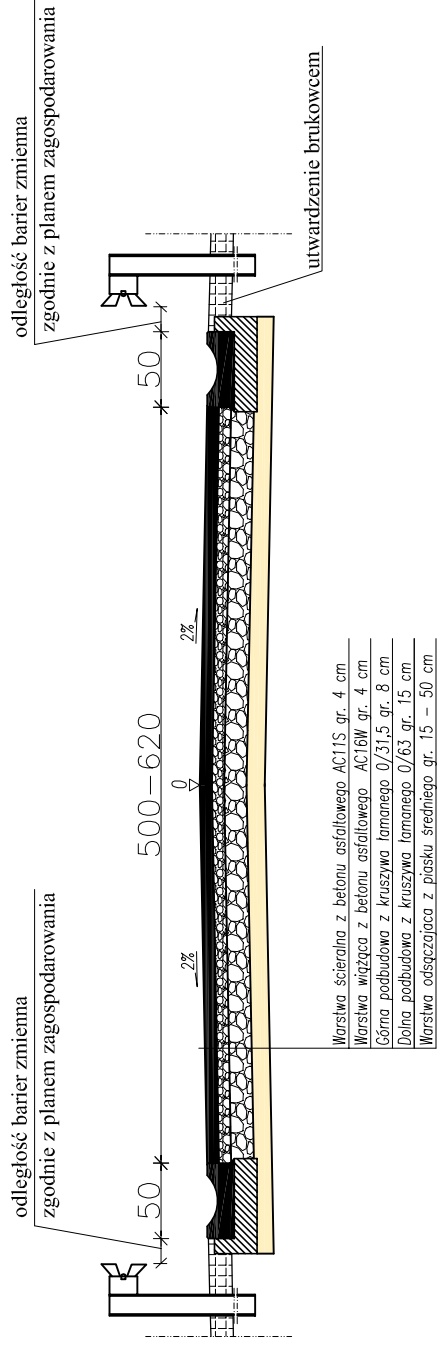


BETON C25/30  
STAL A-II 18G2-b  
STAL NA STRZEMIONA A-I St3SX-b

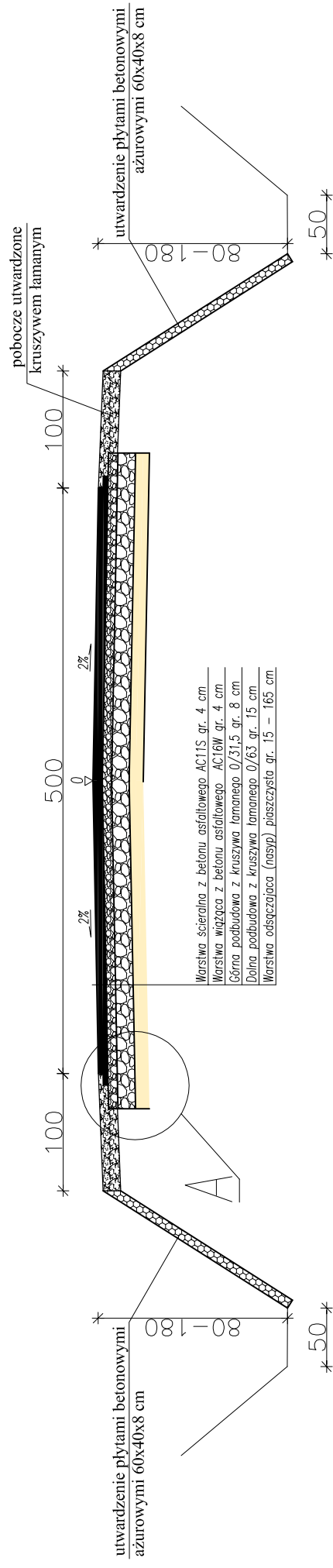


Investor:		Gmina Piątek ul. Rynek 16 99-120 Piątek	
Obiekt/Adres obiektu budowlanego:		ODBUDOWA MOSTU ŻELBETOWEGO NA RZECIE MALINA POMIĘDZY DZIAŁKAMI DROGOWYMI 24 i 264/1 W MIEJSCOWOŚCI ORENICE GM. PIĄTEK W RAMACH LIKWIDACJI SZKÓD SPOWODOWANYCH PRZEZ POWÓDŹ Z 2013 r	
Nazwa rysunku:		Skala: 1:25 Numer rysunku: 9	
Imię i nazwisko:		Data: 02.2014 Podpis:	
Imię i nazwisko:		Data: 02.2014 Podpis:	

## Przekrój nawierzchni konstrukcji asfaltowej za i przed obiektem w obrębie korytek ściekowych

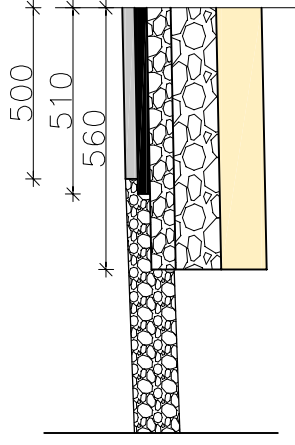


## Konstrukcja drogi - dojazdu do obiektu



A  
SKALA 1:25

Uwaga:  
przekrój konstrukcji na obiekcie  
przedstawiono na rys. nr 3  
Lokalizacja barier energochłonnych  
wg planu zagospodarowania rys. nr 1



Inwestor:		Gmina Piątek ul. Rynek 16 99-120 Piątek
Obiekt/plan zagospodarowania:		ODBIUDOWA MOSTU ŻELĄCZOWEGO NA RZECIE MALINA POMIĘDZY DZIAŁKAMI DROGOWYMI 24.134.1 W MIEJSCOWOŚCI LORENCE GŁ. PIĄTEK W RAMACH LIKWIDACJI SZKÓD SPONOSZONYCH PRZEZ POWÓDZ Z 2013 r.
Nazwa zadania:	Skala:	1:50
PRZEKRÓJ KONSTRUKCJI DOJAZDÓW DO OBIEKTU MOSTOWEGO		11
Imię / nazwisko:	Strona:	Projekt
Imię / nazwisko:	Strona:	02.2014
Imię / nazwisko:	Strona:	Projekt
Imię / nazwisko:	Strona:	02.2014