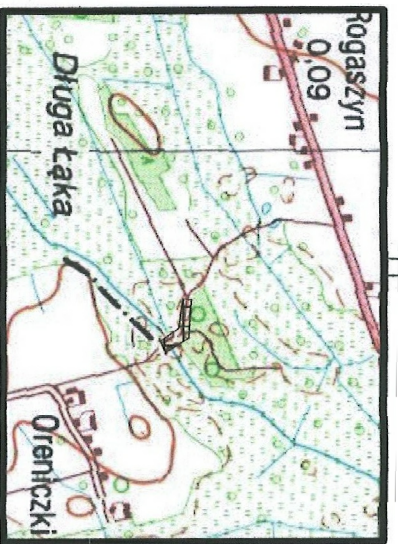


Miejscowość ORENICE
 Woj. łódzkie
 Pow. łęczycki
 Jednostka ewidencyjna Piatek 100406_2
 Obręb Orenice 100406_2.0021
 Działki nr 19/2 ; 24 ; 312 i 176/1
 KERG 663-9/13

MAPA SYTUACYJNO – WYSOKOŚCIOWA
 do celów projektowych skala 1:500
 Mapa powstała na podstawie digitalizacji mapy w skali 1:1000
 ark. nr 6.170.34.01.1 i 6.170.33.05.2 oraz pomiaru własnego.
 układ współrzędnych płaskich: "2000/6", układ wysokościowy: "Kronstadt 60"



skala 1:25000

Mapę zaktualizowano w obszarze oznaczonym linią : - - - - -
 Wykonanie niniejszej mapy nie było poprzedzone ustaleniami dotyczącymi
 ewentualnych skłębności granicznych objętych gruntami położone
 w granicach projektowanej inwestycji budowlanej.

Przebieg granic działek oraz konturów
 nieregularnych i nieregularnych, na podstawie
 nieregularnych i nieregularnych, na podstawie
 nieregularnych i nieregularnych, na podstawie
 nieregularnych i nieregularnych, na podstawie

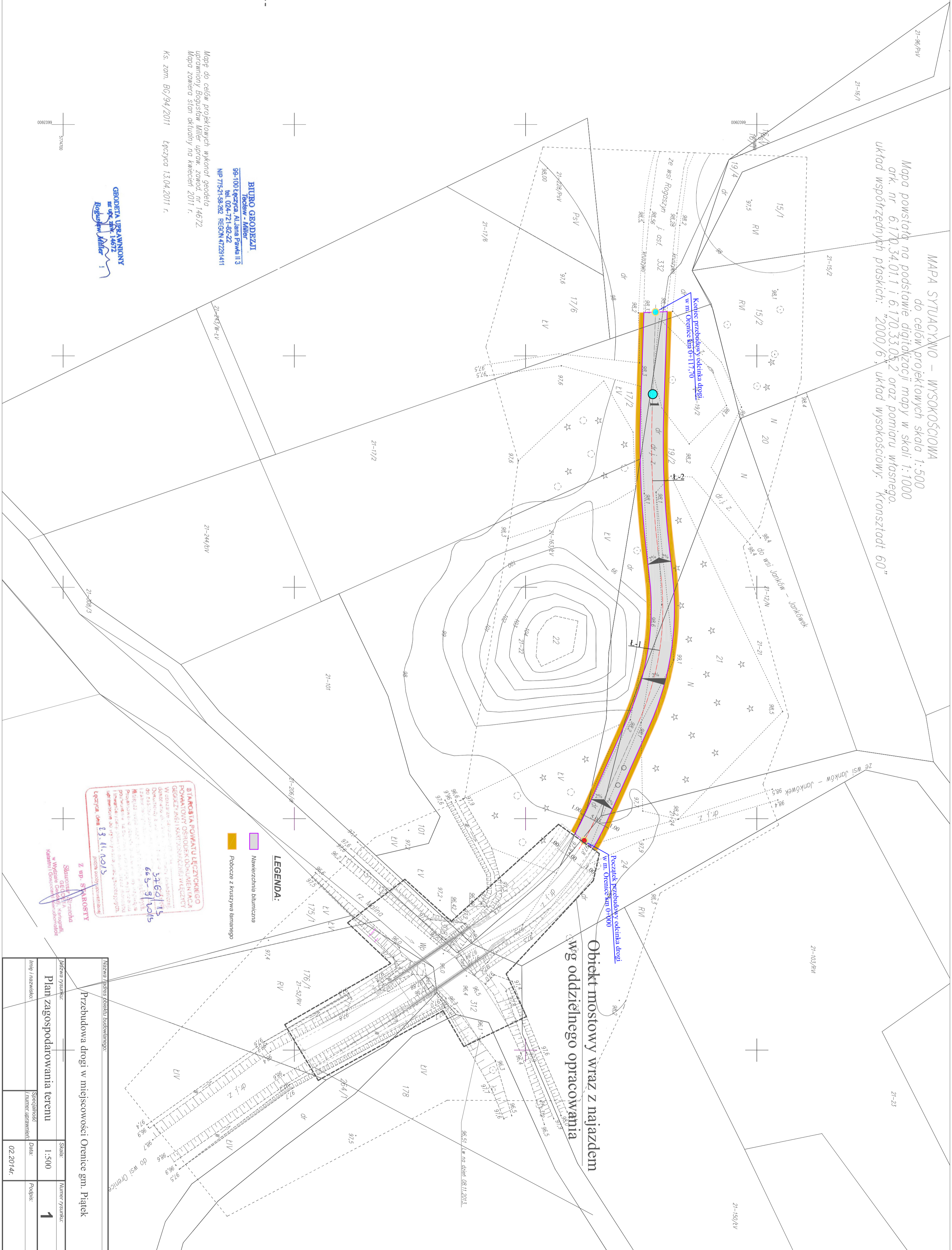
UWAGA:
 Nie wykazuje się istnienia w terenie innych przewodów
 o których brak informacji wynika z złośliwości historycznych
 lub niedoprecyzowanego zapisu do inwentaryzacji
 (Ustawa Prawo Geodezyjne i Kartograficzne Dz.U.07/1988, poz. 163).

Mapę do celów projektowych wykonał geodeta
 uprawniony Bogusław Miller zwozod. nr 14672.
 Mapa zawiera stan aktualny na kwiecień 2011 r.

Ks. zom. BG/94/2011 Łęczyca 13.04.2011 r.

BIURO GEODEZJI
Tobiasz - Miller
 58-100 Łęczyca, Al. Jana Pawła II 3
 tel. 024-721-82-22
 NIP 775-21-88-282 REGON 47291411

GEODETA UPRAWNIONY
Bogusław Miller



**Objekt mostowy wraz z najazdem
 wg oddzielnego opracowania**

SIANKOWA KOMUNIKACJA I TRANSPORT
 ul. Włocławska 10, 01-050 Warszawa
 tel. 22 621 11 15
 66-5-91-00-15
 www.siankowa.pl

LEGENDA:

- Nawierzchnia bitumiczna
- Pobocze z kruszycą łamną

Nazwa rysunku: Plan zagospodarowania terenu		Skala: 1:500		Numer rysunku: 1	
Linia i rozmiar: 02.2014r.		Sporządzono: 02.2014r.		Podpis: [Signature]	